



Alto Desempenho

Os Transportadores J e JT são desenvolvidos para armazenar um volume específico de material a ser transportado. A dimensão é apropriada à aplicação de sistema específico com relação à distância da linha de transporte, taxa de transporte, velocidade de transporte, e eficiência do ar. O fundo cônico de 60° do Transportador Modelo J e os 45° do fundo cônico do Transportador Modelo JT facilitam a saída do material para alcançar ótima eficiência. E são geralmente projetados para transporte em alta pressão (acima de 15psig) tanto que os materiais granulados são alimentados de maneira uniforme na linha de transporte para valores de performance predeterminados.

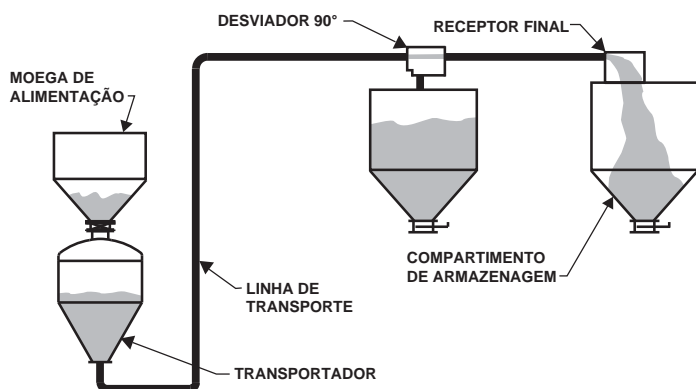
Máxima Eficiência

A injeção adequada de ar comprimido pelos injetores com volume e pressão controlada, permite que somente a quantidade adequada de ar comprimido seja inserida ao transportador necessário para o transporte. Eles são projetados para criar controlada e eficiente descarga, livre de problemas, e melhor relação de transporte e volume de ar para maximizar a eficiência a confiabilidade.

Características Gerais

- Saídas Rotativas
- Bicos injetores de ar
- Fundo cônico de 45° ou 60°
- Certificado PED/ASME
- Certificado do Conselho Nacional (Americano)
- Baixa Manutenção
- Poucas peças móveis
- Funcionamento Silencioso
- Construção reforçada

Aplicação Típica



Os transportadores podem manipular

- Açúcar
- Alumina
- Areia de Sílica
- Argila
- Barita
- Bauxita
- Bentonita
- Bórax
- Cal
- Carbonato de Cálcio
- Caulim
- Cimento
- Cinza
- Farinha
- Feldspato
- Fluorita
- Gesso
- Negro de Fumo
- Óxido de Ferro
- Quartzo
- Sulfato de Sódio
- Talco
- **E Mais**

Características de Construção

Todos os transportadores Dynamic Air Modelo J e JT têm um cone inferior para melhor descarga e esvaziamento do material transportado. Os transportadores de alta pressão J e JT Standard são construídos em aço carbono ou aço inoxidável com diversos acabamentos e revestimentos projetados em conformidade com as normas

A .S. M. E. Os transportadores Standard são projetados para pressões de operação de 7 bar e estão totalmente equipados com as válvulas necessárias, saída rotativa, portas de inspeção e bocais de injeção de ar.

A Dynamic Air pode fornecer qualquer modelo no estilo adequado a cada necessidade. As capacidades padrão estão na faixa de 1 a 500 pés cúbicos. Tamanhos maiores estão disponíveis sob pedido.

Válvulas resistentes

As válvulas de admissão, saída e descarga, de alta resistência, são operadas pneumaticamente e projetadas para serviços pesados. Há diversos tipos disponíveis para manusear uma ampla gama de materiais, a temperaturas de até 350°C. São dimensionadas para minimizar o tempo de enchimento, e garantem perfeita vedação da alta pressão positiva, durante o transporte.

Descarga de Passagem Plena

A descarga de passagem plena foi projetada para eliminar o acúmulo de material, e evitar contaminação cruzada, no transporte (alternado) de diversos materiais. Também pode ser rotacionada 360 graus, até qualquer posição, para simplificar a instalação.

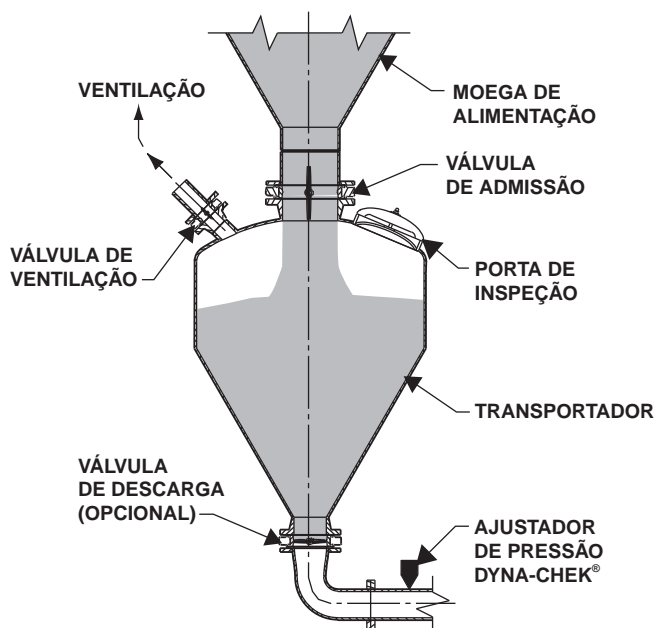
Como funcionam os Transportadores Modelos J e JT

Os Transportadores Dynamic Air modelo J e JT são projetados para manuseio de materiais em pó ou granulados de fluxo livre, coesivos ou secos, A pressão uniforme exercida na parte superior do transportador força suavemente o material para dentro da linha de transporte, à maior densidade possível para atingir a melhor eficiência.

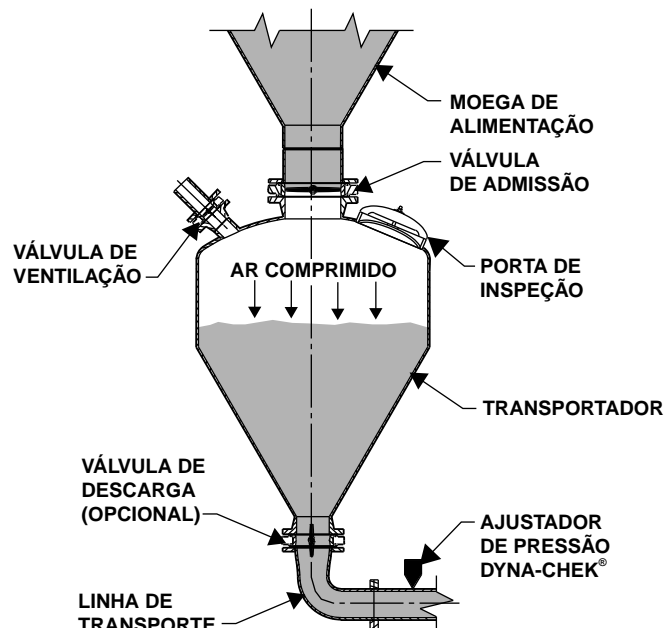
Para iniciar o ciclo de enchimento, as válvulas de admissão e ventilação abrem, permitindo que o material encha o transportador enquanto o ar é eliminado.

Quando ciclo de enchimento termina, tanto a válvula de admissão quanto a de ventilação, fecham. Sensores verificam as posições das válvulas de admissão e ventilação. Depois, o transportador é pressurizado, utilizando ar comprimido ou um gás inerte, forçando o material para dentro da linha de transporte, a elevada densidade e eficiência.

Quando o ciclo de transporte termina, a pressão do ar diminui e o fornecimento de ar comprimido é interrompido automaticamente. O transportador está pronto para iniciar outro ciclo.

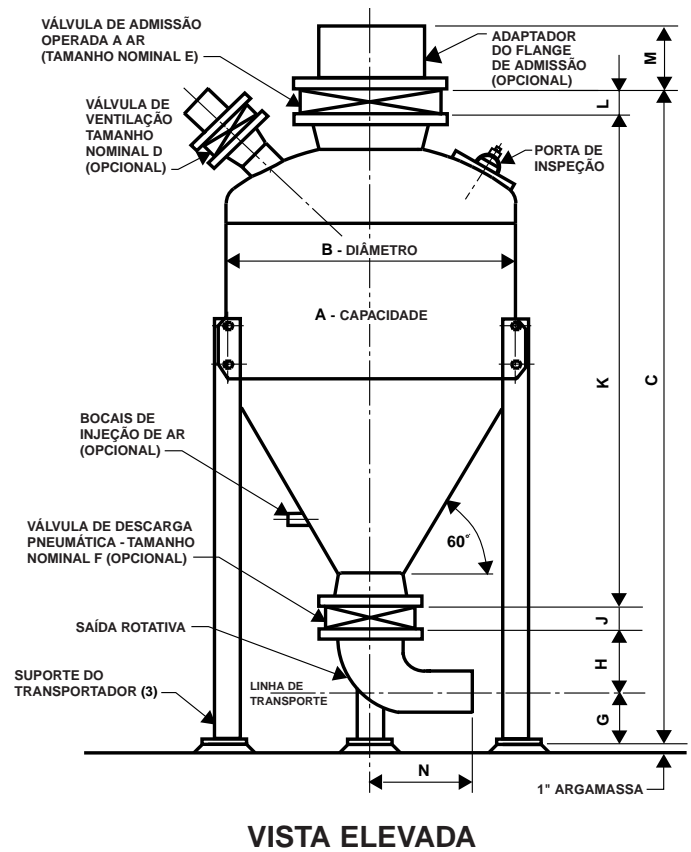
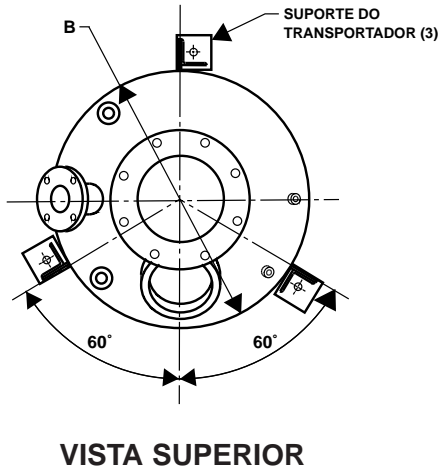


Ciclo de Enchimento



Ciclo de Transporte

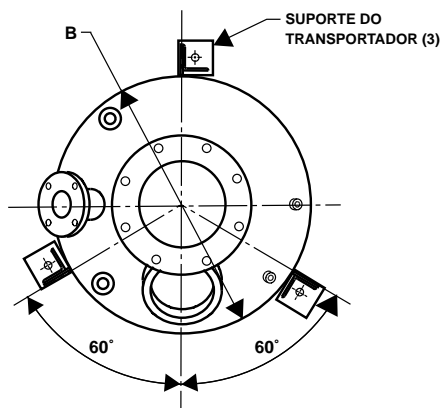
Dimensões e Especificações do Transportador Modelo J



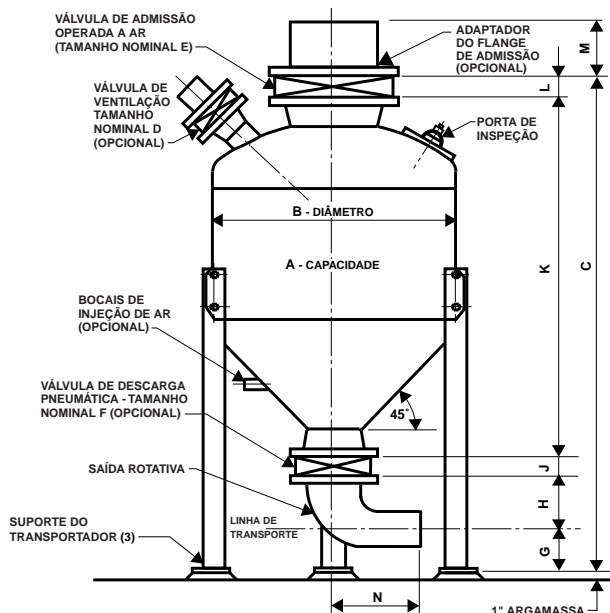
Modelo	Capacidade A	Dimensões do Transportador Modelo J												Peso Aproximado para Embarque
		B	C	D	E	F	G	H	J	K	L	M	N	
8J-10	1 pe ³	18	37-1/2	2	8	3	4	4-1/2	1-3/4	24-3/4	2-1/2	4	9	160 lbs.
	28 litro	457	953	51	200	76	102	114	44	629	64	102	229	73 kg.
8J-20	2 pe ³	18	44-1/2	2	8	3	4	4-1/2	1-3/4	31-3/4	2-1/2	4	9	195 lbs.
	57 litro	457	1130	51	200	76	102	114	44	806	64	102	229	88 kg.
8J-30	3 pe ³	24	51-1/2	3	8	4	6	7	2	34	2-1/2	4	11	273 lbs.
	85 litro	610	1308	80	200	100	152	178	51	864	64	102	279	124 kg.
8J-50	5 pe ³	24	60	3	8	4	6	7	2	42-1/2	2-1/2	4	11	319 lbs.
	142 litro	610	1524	80	200	100	152	178	51	1080	64	102	279	145 kg.
10J-100	10 pe ³	30	71-1/8	3	10	6	6	9-1/2	2-1/8	51	2-1/2	4	11	432 lbs.
	283 litro	762	1807	80	250	150	152	241	54	1295	64	102	279	196 kg.
10J-200	20 pe ³	42	81-1/8	3	10	6	6	9-1/2	2-1/8	61	2-1/2	4	11	774 lbs.
	566 litro	1067	2061	80	250	150	152	241	54	1549	64	102	279	351 kg.
10J-300	30 pe ³	42	95	3	10	8	6	11	2-1/2	73	2-1/2	4	11	919 lbs.
	850 litro	1067	2413	80	250	200	152	279	64	1854	64	102	279	417 kg.
12J-400	40 pe ³	48	103-1/2	3	12	8	7	12	2-1/2	79	3	6	12	1136 lbs.
	1133 litro	1219	2629	80	300	200	178	305	64	2007	76	152	305	515 kg.
12J-500	50 pe ³	48	112-1/2	3	12	10	7	13	2-1/2	87	3	6	12	1235 lbs.
	1416 litro	1219	2858	80	300	250	178	330	64	2210	76	152	305	560 kg.
12J-600	60 pe ³	48	123-1/2	3	12	10	8	15	2-1/2	95	3	6	15	1328 lbs.
	1699 litro	1219	3137	80	300	250	203	381	64	2413	76	152	381	602 kg.
12J-700	70 pe ³	48	132-1/2	4	12	10	8	15	2-1/2	104	3	6	15	1424 lbs.
	1982 litro	1219	3366	100	300	250	203	381	64	2642	76	152	381	646 kg.
12J-800	80 pe ³	48	142-1/2	4	12	10	8	15	2-1/2	114	3	6	15	1531 lbs.
	2265 litro	1219	3620	100	300	250	203	381	64	2896	76	152	381	694 kg.
12J-900	90 pe ³	48	151-1/2	4	12	10	8	15	2-1/2	123	3	6	15	1627 lbs.
	2549 litro	1219	3848	100	300	250	203	381	64	3124	76	152	381	738 kg.
16J-1000	100 pe ³	48	166-1/2	4	16	12	9-1/2	18	3	132	4	6	19	1931 lbs.
	2832 litro	1219	4229	100	400	300	241	457	76	3353	102	152	483	876 kg.
16J-1500	150 pe ³	60	172-1/2	4	16	12	9-1/2	18	3	138	4	6	19	2750 lbs.
	4248 litro	1524	4382	100	400	300	241	457	76	3505	102	152	483	1247 kg.
20J-2000	200 pe ³	72	177-1/2	6	20	12	9-1/2	18	3	142	5	7	19	3852 lbs.
	5663 litro	1829	4509	150	500	300	241	457	76	3607	127	178	483	1747 kg.
20J-3000	300 pe ³	78	204-1/2	6	20	12	9-1/2	18	3	169	5	7	19	5271 lbs.
	8495 litro	1981	5194	150	500	300	241	457	76	4293	127	178	483	2391 kg.
20J-4000	400 pe ³	78	240-1/2	6	20	12	9-1/2	18	3	205	5	7	19	5856 lbs.
	11327 litro	1981	6109	150	500	300	241	457	76	5207	127	178	483	2656 kg.
20J-5000	500 pe ³	78	276-1/2	6	20	12	9-1/2	18	3	241	5	7	19	7156 lbs.
	14159 litro	1981	7023	150	500	300	241	457	76	6121	127	178	483	3246 kg.

Especificações sujeitas a alterações sem prévio aviso.

Dimensões e Especificações do Transportador Modelo JT



VISTA SUPERIOR



VISTA ELEVADA

Modelo	Capacidade A	Dimensões do Transportador Modelo JT											Peso Aproximado para Embarque	
		B	C	D	E	F	G	H	J	K	L	M		N
8JT-10	1 pe ³	18	34-1/2	2	8	3	4	4-1/2	1-3/4	21-3/4	2-1/2	4	9	115 lbs.
	28 litro	457	876	51	200	76	102	114	44	552	64	102	229	52 kg
8JT-20	2 pe ³	18	41-1/2	2	8	3	4	4-1/2	1-3/4	28-3/4	2-1/2	4	9	150 lbs.
	57 litro	457	1054	51	200	76	102	114	44	730	64	102	229	68 kg
8JT-30	3 pe ³	24	46-1/2	3	8	4	6	7	2	29	2-1/2	4	11	210 lbs.
	85 litro	610	1181	80	200	102	152	178	51	737	64	102	279	95 kg
8JT-50	5 pe ³	24	53-3/4	3	8	4	6	7	2	36-1/4	2-1/2	4	11	260 lbs.
	142 litro	610	1365	80	200	102	152	178	51	921	64	102	279	118 kg
10JT-100	10 pe ³	30	65-5/16	3	10	6	6	9-1/2	2-1/8	45-3/16	2-1/2	4	11	400 lbs.
	283 litro	762	1659	80	250	150	152	241	54	1148	64	102	279	181 kg
10JT-200	20 pe ³	42	71-1/2	3	10	6	6	9-1/2	2-1/8	51-3/8	2-1/2	4	11	700 lbs.
	566 litro	1067	1816	80	250	150	152	241	54	1305	64	102	279	318 kg
10JT-300	30 pe ³	42	83-13/16	3	10	8	6	11	2-1/2	61-13/16	2-1/2	4	11	825 lbs.
	850 litro	1067	2129	80	250	200	152	279	64	1570	64	102	279	374 kg
12JT-400	40 pe ³	48	92-1/4	3	12	8	7	12	2-1/2	67-3/4	3	6	12	1100 lbs.
	1133 litro	1219	2343	80	300	200	178	305	64	1721	76	152	305	499 kg
12JT-500	50 pe ³	48	101-15/16	3	12	10	7	13	2-1/2	76-7/16	3	6	12	1250 lbs.
	1416 litro	1219	2589	80	300	250	178	330	64	1942	76	152	305	567 kg
12JT-600	60 pe ³	48	114-5/8	3	12	10	8	15	2-1/2	86-1/8	3	6	15	1375 lbs.
	1699 litro	1219	2911	80	300	250	203	381	64	2188	76	152	381	624 kg
12JT-700	70 pe ³	48	124-1/8	4	12	10	8	15	2-1/2	95-5/8	3	6	15	1475 lbs.
	1982 litro	1219	3153	100	300	250	203	381	64	2429	76	152	381	669 kg
12JT-800	80 pe ³	48	133-3/4	4	12	10	8	15	2-1/2	105-1/4	3	6	15	1575 lbs.
	2265 litro	1219	3397	100	300	250	203	381	64	2673	76	152	381	714 kg
12JT-900	90 pe ³	48	143-1/4	4	12	10	8	15	2-1/2	114-3/4	3	6	15	1650 lbs.
	2549 litro	1219	3639	100	300	250	203	381	64	2915	76	152	381	748 kg
16JT-1000	100 pe ³	48	158-7/8	4	16	12	9-1/2	18	3	124-3/8	4	6	19	1825 lbs.
	2832 litro	1219	4035	100	400	300	241	457	76	3159	102	152	483	828 kg
16JT-1500	150 pe ³	60	161-3/8	4	16	12	9-1/2	18	3	126-7/8	4	6	19	2850 lbs.
	4248 litro	1524	4099	100	400	300	241	457	76	3223	102	152	483	1293 kg
20JT-2000	200 pe ³	72	162-1/2	6	20	12	9-1/2	18	3	127	5	7	19	4250 lbs.
	5663 litro	1829	4128	150	500	300	241	457	76	3226	127	178	483	1928 kg
20JT-3000	300 pe ³	78	189-1/4	6	20	12	9-1/2	18	3	153-3/4	5	7	19	5750 lbs.
	8495 litro	1981	4807	150	500	300	241	457	76	3905	127	178	483	2608 kg
20JT-4000	400 pe ³	78	225-1/2	6	20	12	9-1/2	18	3	190	5	7	19	7750 lbs.
	11327 litro	1981	5728	150	500	300	241	457	76	4826	127	178	483	3515 kg
20JT-5000	500 pe ³	78	262	6	20	12	9-1/2	18	3	226-1/2	5	7	19	7900 lbs.
	14159 litro	1981	6655	150	500	300	241	457	76	5753	127	178	483	3583 kg

Especificações sujeitas a alterações sem prévio aviso.

Dynamic Air Conveying Systems® são marca de comércio da Dynamic Air Inc., St. Paul, Minnesota, USA.

© 2011 Dynamic Air Inc.

Bulletin 9645-5-BR (dm)

DYNAMIC AIR[®]
Conveying Systems

Corporate Headquarters - St. Paul, MN, USA - www.dynamicair.com

Dynamic Air Ltda.

Av. Mathias Lopes, 5821
12960-000 - Nazaré Paulista - SP - Brasil

Tel: +55 11 4597-8000

Fax: +55 11 4597-8001

E-mail: dynamicair@dynamicair.com.br