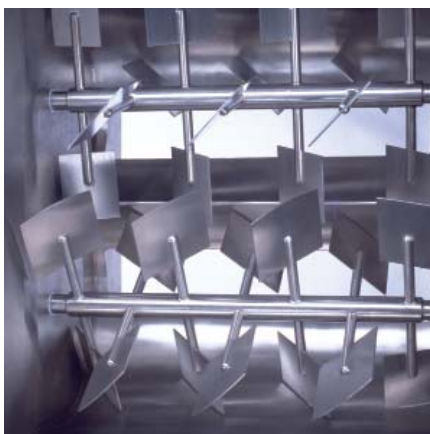


BellaTM

Mieszarka Bella ze strefą fluidyzacyjną



Mieszarka ze strefą nieważkości

Mieszarka Bella – Wysoka wydajność mieszania

Super szybkie, łagodne i precyzyjne mieszanie

Mieszarkę Bella ze strefą fluidyzacyjną firmy Dynamic Air cechuje oryginalne rozwiązanie pozwalające na szybkie, wydajne i precyzyjne mieszanie zarówno suchych produktów jak i suchych produktów z cieczami. Niezależnie od rozmiarów cząstek, kształtu czy ciężaru nasypowego materiały mieszane są szybko, efektywnie i łagodnie. Strefa nieważkości tworzona przez wolnoobrotowe przeciwbieżne wały powoduje małe opory bez uszkodzania materiału. To powoduje, iż mieszarka Bella jest idealna dla wrażliwych materiałów. Nawet suszone rozpryskowo płatki nie ulegają uszkodzeniu.

Dostępne są dwa modele mieszarek Bella

- Model XN z dwoma bezpośrednimi napędami.
- Model XE z pojedynczym napędem łańcuchowym.

Strefa nieważkości zapewnia:

- Łagodne mieszanie
- Łatwe przemieszczanie cząstek
- Minimalne wytwarzanie ciepła
- Niskie uszkodzanie produktu

Niskie zużycie mocy zapewnia:

- Minimalne zużycie
- Niskie koszty utrzymania
- Niskie tarcie

Duże drzwi kontrolne zapewniają:

- Szybki dostęp
- Łatwe czyszczenie

Duże drzwi wysypowe "bombowe" zapewniają:

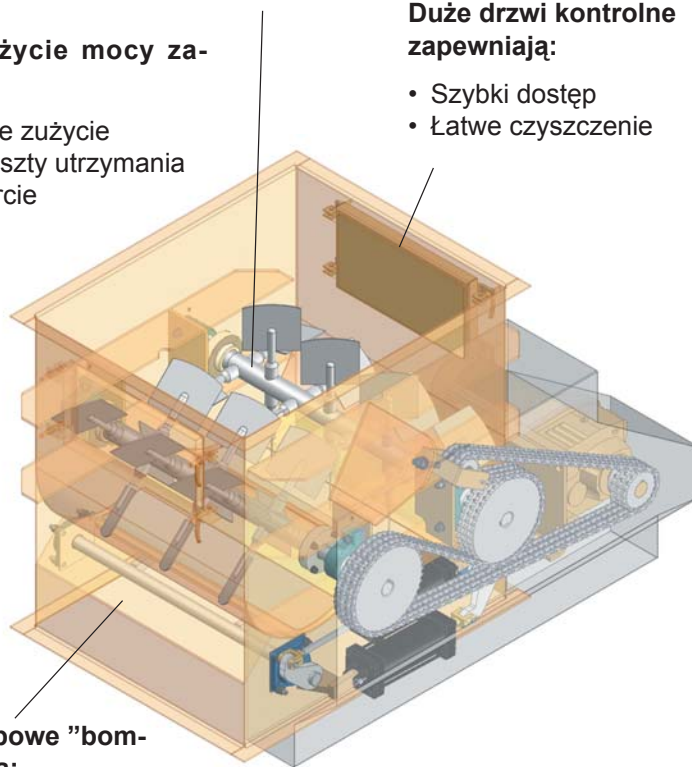
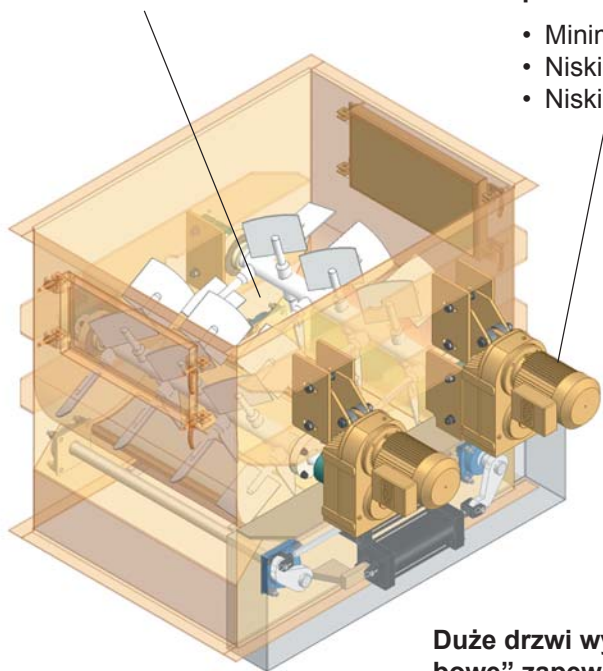
- Szybkie opróżnianie
- Ograniczenie segregacji

Idealne dla płynnych dodatków

Możliwe jest podawanie płynów z dużo większą prędkością niż w innych mieszarkach a duże powierzchnie materiału wystawiane są ciągle dla maksymalnej dyspersji. Płyny o szerokim zakresie lepkości podawane są przez nalewanie, podawanie strumieniowe lub rozpylanie. Wymiary cząstek decydują o ilości i metodzie podawania płynów. W mieszarkach Bella można dodawać małe ilości proszków i włókien, płynów, tłuszczu stałego (spożywczego) lub płynnego czy płynów o wysokiej lepkości. Można również w mieszarce powlekać lub aglomerować cząstki lub pelety.

Dwa wały mieszarki zapewniają:

- Optymalne przemieszczanie cząstek
- Krótki czas mieszania
- Wysoką jakość mieszania
- Niskie obroty
- Równomierne mieszanie niezależnie od wielkości cząstek i ciężaru nasypowego.



Mieszarek Bella Model XN
Dwa bezpośrednie napędy

Mieszarek Bella Model XE
Pojedynczy napęd łańcuchowy

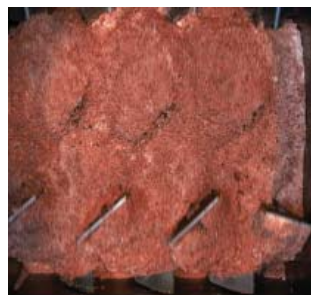
proszków, granulatów, płatków i peletów



Początek



Po 2 sekundach



Po 5 sekundach

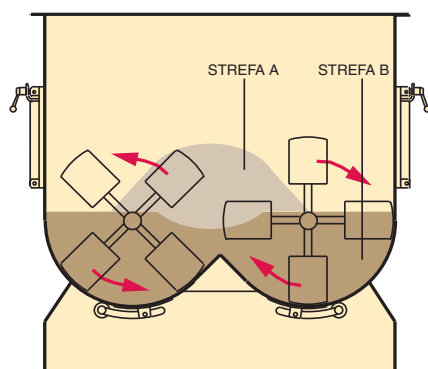


Po 10 sekundach

Błyskawiczne mieszanie w mieszarce Bella ze strefą fluidyzacyjną przedstawione jest dla trzech różnych materiałów uzyskujących jednorodność niezależnie od rozmiarów cząstek, kształtu i ciężaru nasypowego. Typowe czasy mieszania dla suchych, łatwo płynących materiałów mieszczą się w przedziale 10 do 60 sekund.

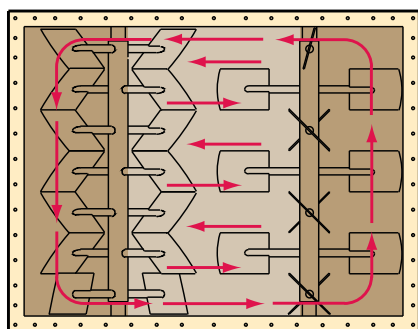
Jak to działa

Mieszarka Bella składa się z dwóch bębnow posiadających dwa przeciwbieżne mieszadła z łopatkami pod odpowiednim kątem. Łopatki podmiatają materiał z den bębnow co pozwala na uruchomienie mieszarki pod pełnym obciążeniem (rys.1). Materiał w mieszarce porusza się poziomo, przeciwbieżnie po obwodzie a równocześnie na lewo i prawo w środku (rys.2).



Rysunek 1

Materiał w strefie B (sys.1) znajduje się w normalnym stanie grawitacji podczas podawania i ruchu. W strefie A strefa nieważkości tworzy się przez efektywne unoszenie składników do stanu bliskiego nieważkości pozwalając im na swobodne poruszanie niezależnie od rozmiarów cząstek i ciężaru właściwego. Tak więc współdziałanie „dwóch stref” staje się bardzo efektywne ponieważ każda z poruszających się szybko cząstek tworzy mieszanekę o wysokim stopniu homogenizacji. Jest to klucz do technologii szybkiego i precyzyjnego mieszania Bella

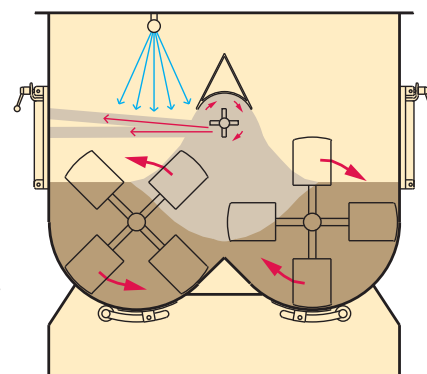


Rysunek 2

Opcje

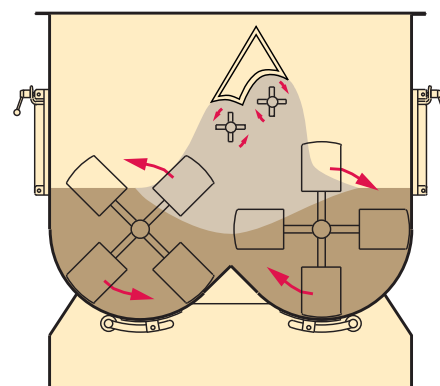
Dodawanie płynów z użyciem wału palcowego

Dodając płyn do materiałów mających tendencję do zbrylania, celem podniesienia efektywności, używamy wału palcowego. Jest to szybkoobrotowy wał z gęsto osadzonymi palcami stalowymi powodujący powstawanie kurtyny materiału nad łopatkami celem maksymalnego wystawienia materiału. Podnosi to ujednolicanie materiału i dyspersję płynu. Normalnie wymaga to napełnienia do poziomu 140%.



Mieszanie z systemem młyna palcowego

Kiedy występuje konieczność większego rozbijania stosujemy system młyna palcowego. Składa się on z dwóch szybkoobrotowych wałów z palcami i stałej osłony. Młyn palcowy używany jest do rozbijania, podczas mieszania, występujących zbryleń i zlepów. Normalnie wymaga to napełnienia do poziomu 140%.



Specjalne właściwości i opcje

Dwa mieszadła - standard

Wszystkie mieszarki Bella dostępne są z podwójnymi przeciwbieżnymi wałami pozwalającymi na bardzo swobodny obieg materiału w całej mieszarce. Takie gwałtowne mieszanie powoduje, iż w bardzo krótkim czasie uzyskujemy mieszanekę o wysokim stopniu homogenizacji. Większość czasów mieszania dla suchych materiałów nie przekracza 60 sekund. Czasy mieszania z dodatkiem płynów są dłuższe i różnią się w zależności od zastosowania.



Opcja ze stałymi łopatkami

Tam gdzie jest to wymagane stosuje się łopatki przyspawane na stałe do wału. Spawy są gładkie, nie powodują oklejania materiałem i pozwalają na łatwe czyszczenie.

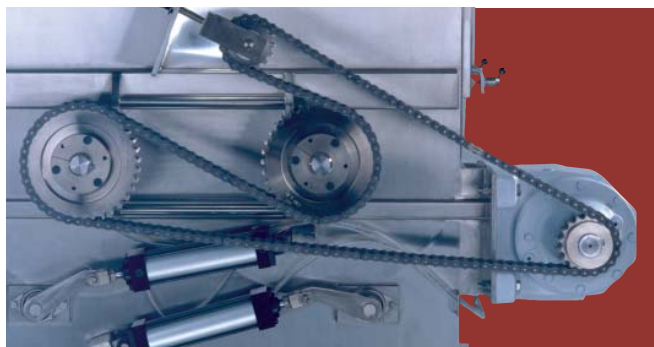


Opcja z łopatkami odejmowanymi

Specjalne wały mieszaczy pozwalają na łatwe wyjmowanie łopatek. Łopatki mogą być wyjmowane bez wyciągania wału. To unikalne rozwiązanie zapewnia nam również gładkie powierzchnie minimalizujące oklejanie materiałem.

Łożyska czyszczone powietrzem - standard

Specjalnie zaprojektowane i sprawdzone uszczelnienia łożysk oczyszczane powietrzem zapewniają o wiele dłuższą żywotność głównego wału mieszarki oraz uniemożliwiają wyciek mieszanego materiału poprzez wały mieszalników. Wykonanie z dławikami uszczelniającymi jest również dostępne dla specjalnych zastosowań i wysokich temperatur.



Opcja z pojedynczym napędem łańcuchowym

Na mieszarce Bella Model XE zastosowano wytrzymały napęd wielokrotny łańcuchowy z napinaczem. Jeden silnik napędza dwa wały mieszalników w odwrotnych kierunkach aby uzyskać mało niszczące mieszanie w strefie fluidyzacyjnej.



Opcja z dwoma bezpośrednimi napędami

Na mieszarce Bella Model XN zastosowano dwie bezpośrednie przekładnie napędzające dwa wały mieszalników w odwrotnych kierunkach aby uzyskać mało niszczące mieszanie w strefie fluidyzacyjnej.



Opcja z szybko otwieranymi drzwiami kontrolnymi

Szybko otwierane drzwi kontrolne dostępne są opcjonalnie. Standardowe wykonanie zawiera wysokiej jakości uszczelnienie minimalizujące osadzanie materiału wokół otworu wysypowego. Specjalne wyłączniki krańcowe zapewniają bezpieczne zamknięcie podczas pracy mieszarki.

Duże drzwi wysypowe „bombowe” – standard

Duże drzwi wysypowe zapewniają szybki, efektywny wyładunek. Minimalizują również segregację materiału podczas wyładunku co występuje powszechnie przy pojedynczych wysypach zaworowych.



Otwarte

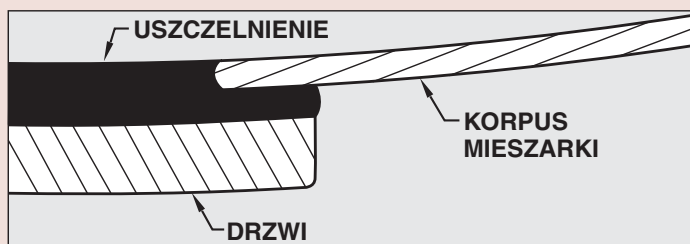


Zamknięte

Duże drzwi wysypowe „bombowe” – widok z dołu

Uszczelnienie drzwi wysypowych „bombowych” - standard

Wszystkie mieszarki Bella dostarczane są standardowo z pewną odlewaną uszczelką gumową zespoloną ze stalowymi drzwiami. Ta odlewana uszczelka jest dostępna w wykonaniu z kauczuku N, EPDM lub silikonów. Nie mniej jednak oferujemy uszczelki wykonane z jakiegokolwiek mieszanki gumowej na życzenie klienta. Odporne uszczelki gumowe do drzwi są bardzo wytrzymałe, gdyż odlewane są dokładnie w/g naszej specyfikacji dla zapewnienia maksymalnych osiągnięć.



Opcja z systemem młyna palcowego

Podwójne młyny palcowe występują w opcji gdy potrzebne jest dodatkowe rozbijanie podczas procesu mieszania lub celem rozbicia niechcianych zlepów po podaniu płynu. Te podwójne wały pracują normalnie na wyższych obrotach dostosowanych do indywidualnych wymagań.



Opcja przenośnej mieszarki

Dla zastosowań gdzie przemieszczanie mieszarki jest konieczne można zastosować kółka.

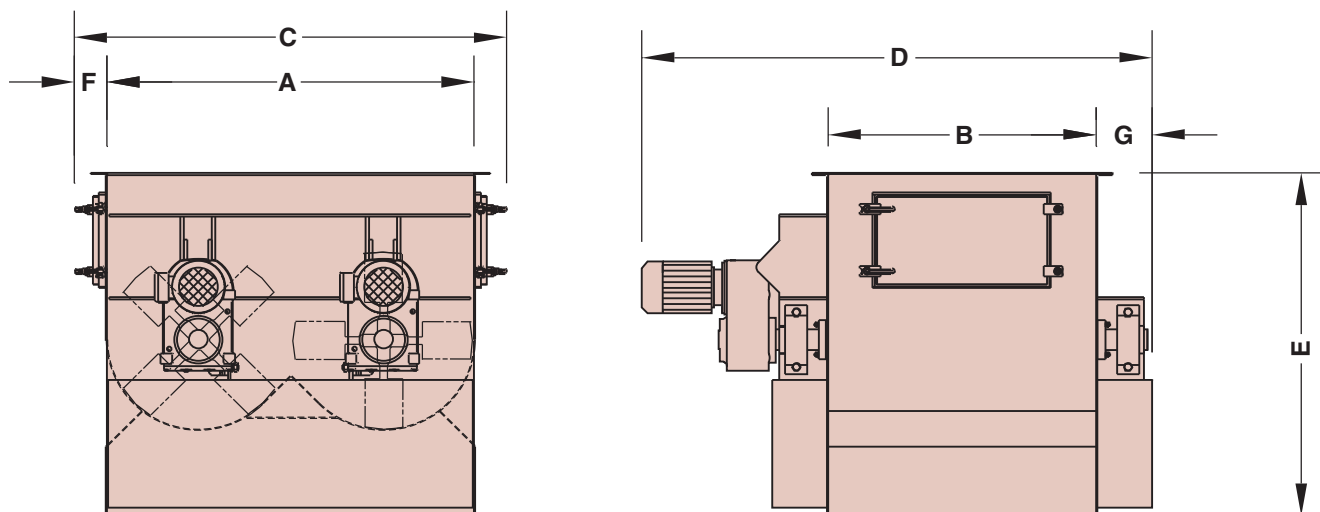


Opcja dodawania płynów

Dostępne są systemy dozowania płynów dostosowane do potrzeb użytkownika. Również dostępne jest specjalne podgrzewanie dla bardzo lepkich podawanych płynów. Dla indywidualnych zastosowań możemy dostarczyć dysze i systemy pompowe.

Standardowa Mieszarka Bella XN

B-6XN – B-8000XN



WYMIARY & SPECYFIKACJA

MODEL	POJEMNOŚĆ PORCJI ^① : STOPY SZĘCIECIE (LITRY)	MOC SILNIKA & ILOŚĆ ^②	WYMIARY: CALE (MM)							WAGA MIESZARKI ^③ : FUNTY (KILOGRAMY)
			A	B	C	D	E	F	G	
B-6XN	0.21 (6)	0.25 HP (2) 0.2 KW (2)	13.88 (353)	10.56 (268)	16.88 (429)	30.50 (775)	17.19 (437)	1.50 (38)	5.00 (127)	300 (136)
B-20XN	0.71 (20)	0.5 HP (2) 0.4 KW (2)	21.00 (533)	15.69 (399)	24.00 (610)	36.50 (927)	25.81 (656)	1.50 (38)	5.00 (127)	650 (295)
B-60XN	2.12 (60)	1.5 HP (2) 1.1 KW (2)	31.00 (787)	22.50 (572)	34.00 (864)	59.38 (1508)	34.00 (864)	1.50 (38)	6.00 (152)	800 (363)
B-120XN	4.24 (120)	2.0 HP (2) 1.5 KW (2)	37.00 (940)	28.31 (719)	42.00 (1067)	52.00 (1321)	36.69 (932)	4.75 (121)	7.00 (178)	1050 (476)
B-200XN	7.06 (200)	3.0 HP (2) 2.2 KW (2)	43.69 (1110)	33.50 (851)	48.69 (1237)	66.69 (1694)	45.19 (1148)	4.75 (121)	7.00 (178)	1338 (607)
B-350XN	12.36 (350)	5.0 HP (2) 3.7 KW (2)	54.00 (1372)	39.38 (1000)	61.31 (1557)	74.62 (1895)	51.19 (1300)	4.75 (121)	7.50 (191)	2020 (916)
B-500XN	17.66 (500)	5.0 HP (2) 3.7 KW (2)	59.62 (1514)	45.69 (1161)	64.62 (1641)	78.62 (1997)	54.31 (1379)	4.75 (121)	7.50 (191)	2466 (1119)
B-750XN	26.49 (750)	7.5 HP (2) 5.6 KW (2)	68.50 (1740)	52.00 (1321)	74.69 (1897)	93.19 (2367)	66.12 (1679)	4.75 (121)	7.50 (191)	3310 (1501)
B-1000XN	35.31 (1000)	10 HP (2) 7.5 KW (2)	75.50 (1918)	57.00 (1448)	80.50 (2045)	99.50 (2527)	69.38 (1762)	4.75 (121)	10.00 (254)	4506 (2044)
B-1500XN	52.97 (1500)	15 HP (2) 11 KW (2)	85.50 (2172)	66.00 (1676)	94.12 (2391)	118.31 (3005)	80.69 (2050)	4.75 (121)	10.00 (254)	6790 (3080)
B-2000XN	70.63 (2000)	20 HP (2) 15 KW (2)	94.12 (2391)	73.62 (1870)	99.12 (2518)	125.12 (3178)	85.00 (2159)	4.75 (121)	11.00 (279)	9187 (4167)
B-2500XN	88.29 (2500)	20 HP (2) 15 KW (2)	101.31 (2573)	77.88 (1978)	110.31 (2802)	138.19 (3510)	95.38 (2423)	4.75 (121)	11.00 (279)	11,750 (5330)
B-3600XN	127.13 (3600)	25 HP (2) 19 KW (2)	115.88 (2943)	108.69 (2761)	124.88 (3172)	163.69 (4158)	94.50 (2400)	4.75 (121)	15.00 (381)	16,000 (7257)
B-5000XN	176.57 (5000)	40 HP (2) 30 KW (2)	129.00 (3277)	98.38 (2499)	138.00 (3505)	167.00 (4242)	94.50 (2400)	4.75 (121)	16.00 (406)	20,000 (9072)
B-6000XN	211.89 (6000)	40 HP (2) 30 KW (2)	137.19 (3485)	106.31 (2700)	146.19 (3713)	167.81 (4262)	98.38 (2499)	4.75 (121)	17.00 (432)	23,000 (10433)
B-8000XN	282.52 (8000)	50 HP (2) 37 KW (2)	151.00 (3835)	118.50 (3010)	160.00 (4064)	183.00 (4648)	98.38 (2499)	4.75 (121)	17.00 (432)	26,000 (11793)

① Wielkość porcji może być powiększona lub pomniejszona dla szczególnych zastosowań.

② Większe silniki napędowe dostępne dla skrajnych lub szczególnych zastosowań.

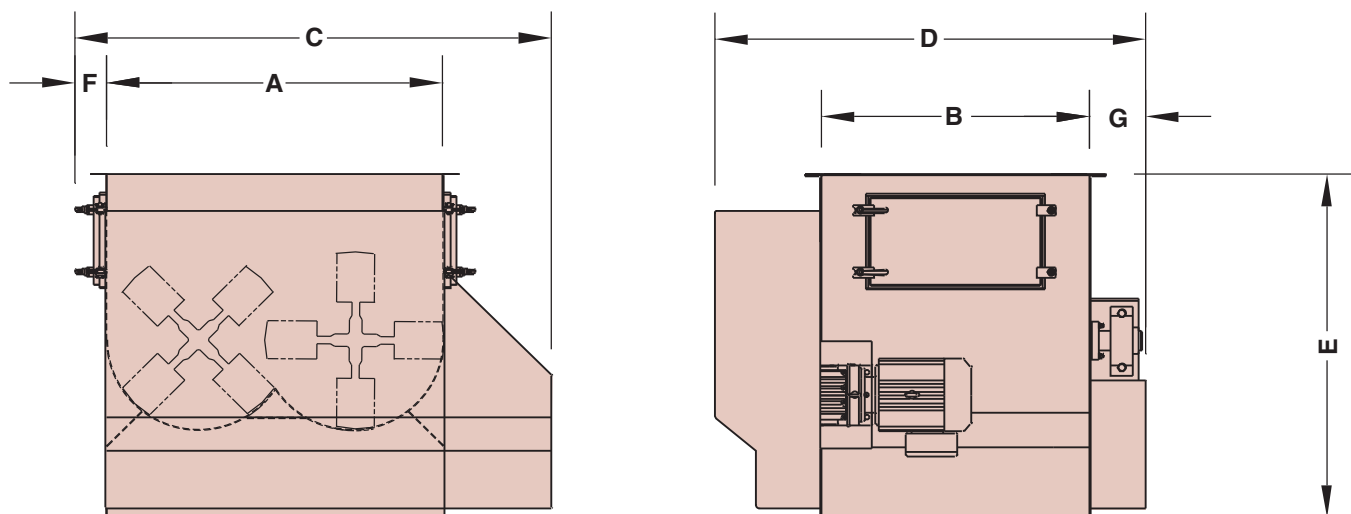
③ Waga mieszarki może być różna w zależności od wyposażenia.

Uwaga: Mieszarka Bella dostępna w wymiarach, wykończeniu i materiałach konstrukcji na żądanie.

Wszystkie specyfikacje mogą ulec zmianie bez uprzedzenia.

Standardowa Mieszarka Bella XE

B-6XE – B-8000XE



WYMIARY & SPECYFIKACJA

MODEL	POJEMNOŚĆ PORCJI ^① : STOPY SZĘCIECNE (LITRY)	MOC SILNIKA ^② & ILOŚĆ ^③	WYMIARY: CALE (MM)							WAGA MIESZARKI ^③ : FUNTY (KILOGRAMY)
			A	B	C	D	E	F	G	
B-6XE	0.21 (6)	0.5 HP 0.37 KW	12.50 (318)	10.56 (268)	21.00 (533)	22.00 (559)	17.19 (437)	1.50 (38)	4.50 (114)	270 (122)
B-20XE	0.71 (20)	1.0 HP 0.75 KW	18.50 (470)	15.69 (399)	32.00 (813)	28.31 (719)	25.81 (656)	1.50 (38)	5.00 (127)	350 (159)
B-60XE	2.12 (60)	3.0 HP 2.2 KW	26.81 (681)	22.50 (572)	39.31 (998)	38.38 (975)	34.00 (864)	1.50 (38)	6.00 (152)	640 (290)
B-120XE	4.24 (120)	5.0 HP 3.7 KW	33.00 (838)	28.31 (719)	49.00 (1245)	47.69 (1211)	36.69 (932)	4.75 (121)	7.00 (178)	1000 (454)
B-200XE	7.06 (200)	5.0 HP 3.7 KW	39.38 (1000)	33.50 (851)	55.12 (1400)	54.50 (1384)	45.19 (1148)	4.75 (121)	7.00 (178)	1550 (703)
B-350XE	12.36 (350)	7.5 HP 5.6 KW	49.31 (1252)	39.38 (1000)	71.31 (1811)	66.00 (1676)	48.69 (1237)	4.75 (121)	7.50 (191)	2500 (1134)
B-500XE	17.66 (500)	10 HP 7.5 KW	53.62 (1362)	45.69 (1161)	78.31 (1989)	70.12 (1781)	54.00 (1372)	4.75 (121)	7.50 (191)	3000 (1361)
B-750XE	26.49 (750)	15 HP 11 KW	61.00 (1549)	52.00 (1321)	90.00 (2286)	83.69 (2126)	66.12 (1679)	4.75 (121)	7.50 (191)	4000 (1814)
B-1000XE	35.31 (1000)	20 HP 15 KW	67.00 (1702)	57.00 (1448)	89.31 (2268)	91.12 (2314)	69.38 (1762)	4.75 (121)	10.00 (254)	5400 (2449)
B-1500XE	52.97 (1500)	30 HP 22 KW	77.00 (1956)	66.00 (1676)	103.69 (2634)	100.38 (2550)	86.31 (2192)	4.75 (121)	10.00 (254)	8200 (3719)
B-2000XE	70.63 (2000)	40 HP 30 KW	86.00 (2184)	73.62 (1870)	120.50 (3061)	110.62 (2810)	90.62 (2302)	4.75 (121)	11.00 (279)	10,650 (4831)
B-2500XE	88.29 (2500)	40 HP 30 KW	91.38 (2321)	78.00 (1981)	120.00 (3048)	109.50 (2781)	95.31 (2421)	4.75 (121)	11.00 (279)	13,200 (5987)
B-3600XE	127.13 (3600)	50 HP 37 KW	106.50 (2705)	108.69 (2761)	123.00 (3124)	150.50 (3823)	94.50 (2400)	4.75 (121)	15.00 (381)	18,825 (8539)
B-5000XE	176.57 (5000)	75 HP 56 KW	118.19 (3002)	98.38 (2499)	127.50 (3239)	160.50 (4077)	94.50 (2400)	4.75 (121)	16.00 (406)	25,985 (11787)
B-6000XE	211.89 (6000)	75 HP 56 KW	125.00 (3175)	106.31 (2700)	133.00 (3378)	164.31 (4173)	98.38 (2499)	4.75 (121)	17.00 (432)	27,500 (12474)
B-8000XE	282.52 (8000)	100 HP 75 KW	138.50 (3518)	118.50 (3010)	146.50 (3721)	178.00 (4521)	98.38 (2499)	4.75 (121)	17.00 (432)	29,000 (13154)

① Wielkość porcji może być powiększona lub pomniejszona dla szczególnych zastosowań.

② Większe silniki napędowe dostępne dla skrajnych lub szczególnych zastosowań.

③ Waga mieszarki może być różna w zależności od wyposażenia.

Uwaga: Mieszarka Bella dostępna w wymiarach, wykończeniu i materiałach konstrukcji na żądanie.

Wszystkie specyfikacje mogą ulec zmianie bez uprzedzenia.

Typowe zastosowania

Spożywcze

Słodziki
 Odżywki dla dzieci
 Brązowy cukier
 Mieszanki ciast
 Płatki zbożowe
 Płatki zbożowe/
 owoce
 Sproszkowany ser
 Kawa
 Wyroby cukiernicze
 Mączka kukurydziana
 Mieszanki
 napojów(proszki)
 Ciasto na pączki
 Zupy w proszku
 Mąka
 Mieszanki owocowe
 Ziarna
 Płatki śniadaniowe
 Ziola
 Lukrecja
 Przyprawy do mięs
 Meusli
 Mleko w proszku
 Mieszanki orzechów
 Płatki ziemniaczane
 Rodzynki/Płatki
 Ryż
 Mieszanki szafranu
 Sałatki
 Sól w tabletkach
 Czipсы
 Przyprawy
 Cukry
 Proszki waniliowe
 Świeże warzywa
 Mrożone warzywa

Tworzywa sztuczne

Dodatki tworzyw
 Polietylen
 Polimery
 Polipropylen
 Płatki PCW
 Żyvice

Chemikalia

Kwas borowy
 Tlenek boru
 Węgiel
 Odświeżacz dywanów
 Kreda/talk
 Czyściki
 Kosmetyki
 Wybielacze
 Nawoskowiowacze
 Czyściki do kanalizacji
 Grafit/węgiel
 Nawozy
 Popiół lotny
 Środki grzybobójcze
 Farby proszkowe
 Pestycydy
 Soda
 Materiały toaletowe

Materiały budowlane

Tynki
 Cement/włókna
 Mielony marmur
 Płuczka wiertnicza
 Komponenty suchego muru
 Materiały posadzkowe
 Torkret
 Gips
 Kleje
 Wapno
 Mieszanki budowlane
 Mieszanki cementów
 Mieszanki drogowe
 Farby termoutwardzalne
 Tynki suche
 Kleje do tapet

Proszki metalowe

Tlenki metali
 Miedź/grafit
 Proszek żelaza/grafit
 Magnez
 Proszek staliowy
 Tytan
 Cynk sproszkowany

Pasze

Dodatki mleczne
 Pasza dla zwierząt
 Pasza dla ryb
 Karma dla psów/kotów
 Pasze zoologiczne

Odlewnictwo

Masa rdzeniowa
 Piasek formierski
 Piasek/bentonit

Guma

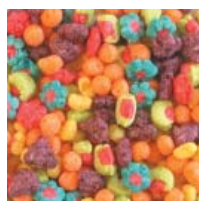
Sadza
 Mielona guma
 Talk

Ceramika

Zestaw szklarski
 Cement/glina
 Gлина/piasek
 Glazura
 Pumeks
 Materiały ogniotrwałe

Inne

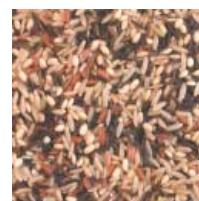
Piasek dla kotów
 Masa na elektrody
 Medykamenty dla ryb
 Mieszanki torfu
 Farmaceutyki
 Podłoże dla roślin
 Proszki zapachowe
 Materiały pirotechniczne
 Trociny



Płatki zbożowe



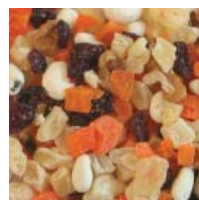
Podłoże dla roślin



Ziarna



Detergenty



Mieszanki smaków



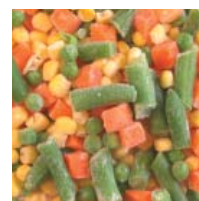
Czyściki do kanalizacji



Zupa w proszku



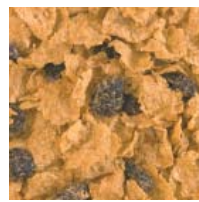
Napoje w proszku



Mrożone warzywa



Czyściki



Rodzynki/płatki



Kawa



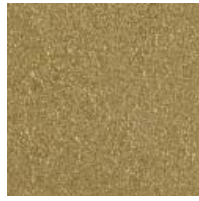
Ziola i przyprawy



Torkret



Piasek dla kotów



Proszki metali



Proszki zapachowe



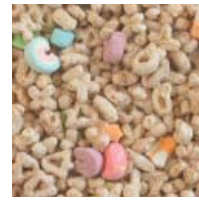
Glazura



Snaki



Zestaw szklarski



Zboża